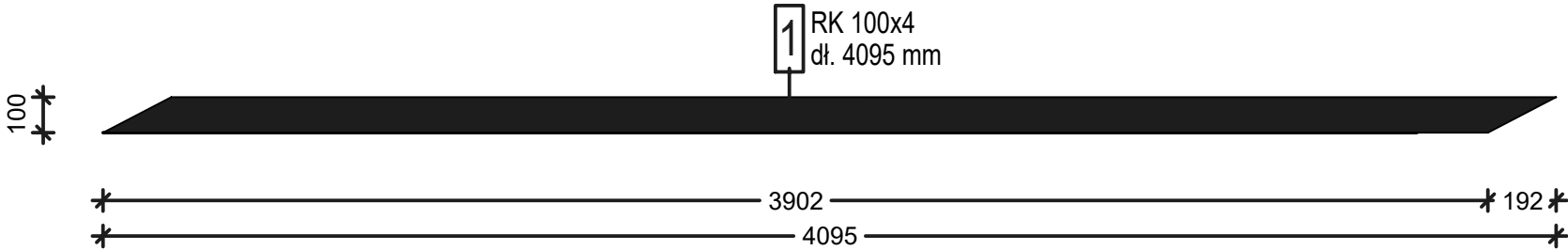
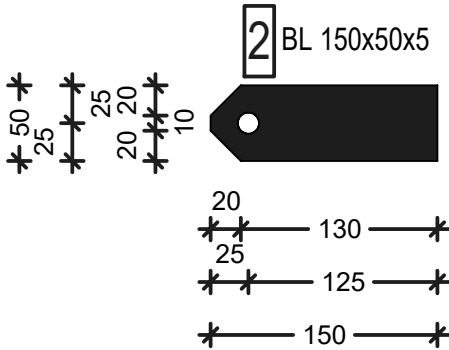
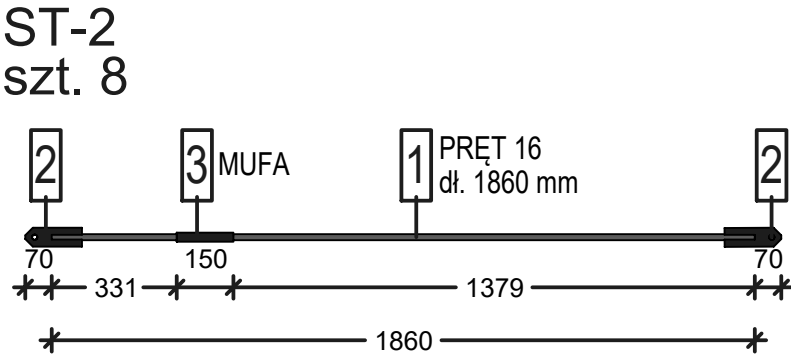
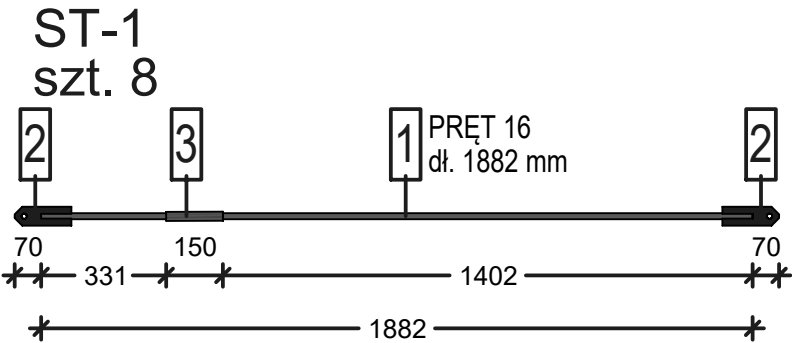


	NUMER	PROFIL	BLACHA [h*b*s] mm			obj.	kG/m	m	kG	szt.	kG	SUMA POŚREDNIA	WYKONAĆ x	SUMA
STĘŻENIA														
ST-1	1	RO16					1,58	4,095	6,4701	1	6,4701	7,05885	8	56,4708
	2	BL	150	50	5	3,8E-05	7850	1	0,294375	2	0,58875			
ST-2	1	RO16					1,58	4,095	6,4701	1	6,4701	7,05885	8	56,4708
	2	BL	150	50	5	3,8E-05	7850	1	0,294375	2	0,58875			







CAŁOŚCIOWE ZESTAWIENIE STALI PATRZ OPIS TECHNICZNY STAL ST3S OCYNKOWANA OGNIOWO

STAL GŁÓWNA: St3S



- UWAGI OGÓLNE:**
- Projekt budowlany do celu uzyskania pozwolenia na budowę.
 - Prace budowlane prowadzić na podstawie dodatkowej dokumentacji odrębnego projektu technicznego.
 - Wszystkie rysunki wzajemnie uzupełniają się i stanowią nierozdzielalną całość.
 - Uzupełnienie części rysunkowej projektu stanowi część opisową.
 - Wszystkie rysunki sprawdzić z projektem architektury. W przypadku występujących różnic wstrzymać prace i poinformować Projektanta.
 - Warstwy wykończenia i izolacji zgodnie z projektem architektury.
 - Wszystkie wymiary sprawdzić w naturze.
 - Wymiary na rysunkach pokazano w cm.
- UWAGI DOTYCZĄCE ELEMENTÓW ŻELBETOWYCH:**
- Beton C20/25 (B25)
 - Stal AIIIIN-RB500W, AI-St3s.
 - Otulina 3,0 cm
 - Długość zbrojenia mierzono w osi pręta. Wymiary prętów giętych podano po obrysie zewnętrznym.
- UWAGI DOTYCZĄCE ELEMENTÓW DREWNIANYCH:**
- Drewno klasy C24.
 - Elementy drewniane zewnętrzne impregnować ciśnieniowo.
 - Drewno zabezpieczyć przeciogrybicznie i przeciwogniowo.
 - Do połączeń stosować klasyczne połączenia ciesielskie i łączniki metalowe. Zaleca się stosowanie ocynkowanych gwoździ karbowanych.
- UWAGI DOTYCZĄCE ELEMENTÓW STALOWCH:**
- Stal: St3S.
 - Spoiny pachwinowe jednostronne a=0,7 tmin.
 - Spoiny pachwinowe dwustronne a=0,5 tmin.
 - Spoiny czołowe a=tmin.
 - Elektrody: EB-146 PN 88/M-69433.
 - Konstrukcja ocynkowana.
 - Elementy stalowe oczyścić i zabezpieczyć środkiem antykorozyjnym.
- UWAGI DOTYCZĄCE FUNDAMENTOWANIA:**
- Fundamenty wykonywać na podkładzie z chudego betonu gr 10,0cm.

Investor:	Gmina Chociwel ul. Armii Krajowej 52 73-120 Chociwel			
Jednostka Projektowa:		Biuro Projektów Art-Projekt Sp. z o.o. ul. Partyzantów 5; 73 - 110 Stargard tel. 91 577 62 97; www.art-projekt.com.pl		
Temat:	BUDOWA KONTENEROWEGO ZAPLECZA SZATNIOWEGO WRAZ Z ELEMENTAMI ZAGOSPODAROWANIA TERENU DLA STADIONU MIEJSKIEGO W CHOCIWLU - ETAP 2.			
Adres:	DZIAŁKA GEOD. NR 48, OBRĘB 1 MIASTA CHOCIWEL, GMINA CHOCIWEL			
Obiekt:	ZADASZONA SCENA PLENEROWA	Stadium:	PROJEKT TECHNICZNY	
Treść rysunku:	Krzyżulce; Stężenia;		Brand:	KONSTRUKCJA
Skala:	1:50	Data:	09.2022	Nr projektu:
Projektował :	mgr inż. Paweł Zach		Podpis:	
Uprawnienia:	Uprawnienia do projektowania w specjalności konstrukcyjnej bez ograniczeń, nr upr. LBS/0058/POK/07		Podpis:	
Sprawił:	mgr inż. Rafał Jaworski		Podpis:	
Uprawnienia:	Uprawnienia do projektowania w specjalności konstrukcyjnej bez ograniczeń, nr upr. ZAP/0260/PWBkb/17		Podpis:	
Opracował:				Rysunek Nr:
Uwagi:				K-09
Niniejsza dokumentacja ani żadna jej część nie może być powielana ani rozpowszechniana za pomocą urządzeń elektronicznych, mechanicznych, kopiujących, nagrywających i innych bez pisemnej zgody właściciela praw autorskich: Biuro Projektów Art-Projekt Sp. z o.o.				